

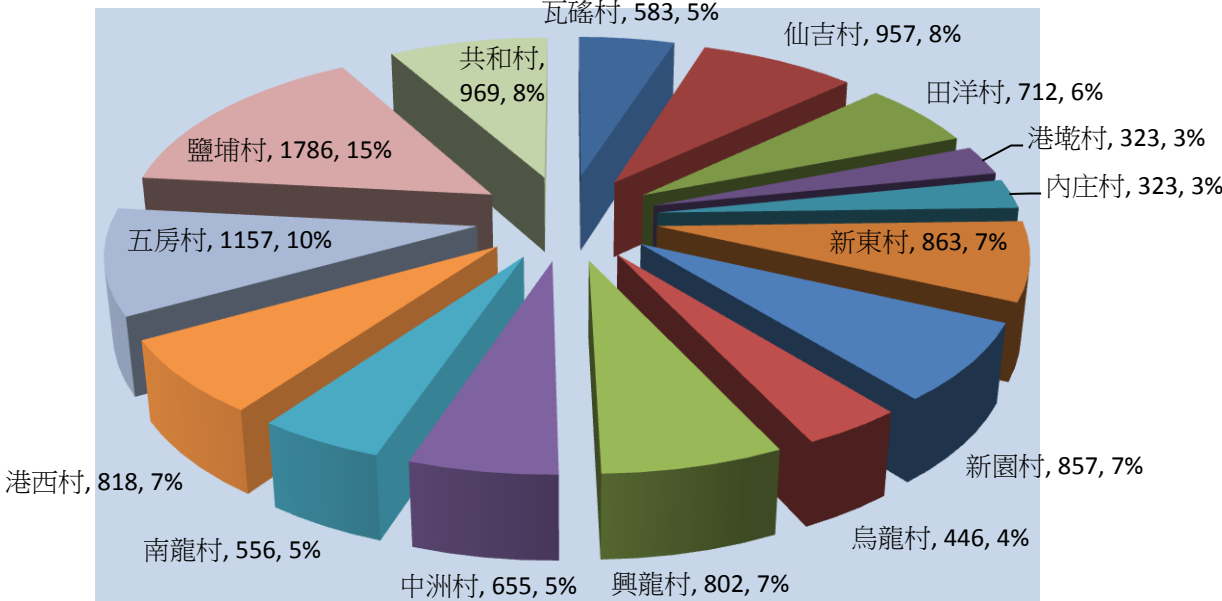
107年 6 月份屏東縣新園鄉各村鄰戶數與戶籍動態登記統計表

村里別	村里數	鄰數	戶數	性別	總人口數	原住民 人數	遷入 人數	遷出 人數	出生 人數	死亡 人數	結婚 對數	離婚 對數
總計	15	292	11807	計	35068	140	74	106	23	36	17	7
				男	18166	52	43	44	16	27		
				女	16902	88	31	62	7	9		
瓦礫村	15	583	計	1921	4	0	1	1	0	1	0	
			男	1009	1	0	1	0	0			
			女	912	3	0	0	1	0			
仙吉村	20	957	計	2919	11	12	7	2	2	1	0	
			男	1528	5	9	3	1	1			
			女	1391	6	3	4	1	1			
田洋村	22	712	計	2505	8	3	1	3	2	0	2	
			男	1310	1	1	1	2	1			
			女	1195	7	2	0	1	1			
港墘村	8	323	計	994	2	2	2	1	1	0	0	
			男	515	0	2	0	1	1			
			女	479	2	0	2	0	0			
內庄村	9	323	計	957	6	5	1	0	1	1	0	
			男	488	5	3	1	0	1			
			女	469	1	2	0	0	0			
新東村	18	863	計	2651	7	0	6	1	3	0	1	
			男	1368	3	0	1	1	3			
			女	1283	4	0	5	0	0			
新園村	21	857	計	2662	7	5	10	1	5	2	0	
			男	1369	1	2	5	0	4			
			女	1293	6	3	5	1	1			
烏龍村	12	446	計	1395	0	2	13	2	2	1	0	
			男	714	0	1	5	1	2			
			女	681	0	1	8	1	0			
興龍村	19	802	計	2461	13	6	4	2	1	3	0	
			男	1267	5	3	2	1	1			
			女	1194	8	3	2	1	0			
中洲村	18	655	計	1793	8	5	8	0	2	1	0	
			男	898	5	3	4	0	1			
			女	895	3	2	4	0	1			
南龍村	16	556	計	1611	13	1	7	0	2	1	0	
			男	840	2	0	0	0	1			
			女	771	11	1	7	0	1			
港西村	21	818	計	2431	2	5	2	2	4	1	0	
			男	1283	0	3	2	2	3			
			女	1148	2	2	0	0	1			

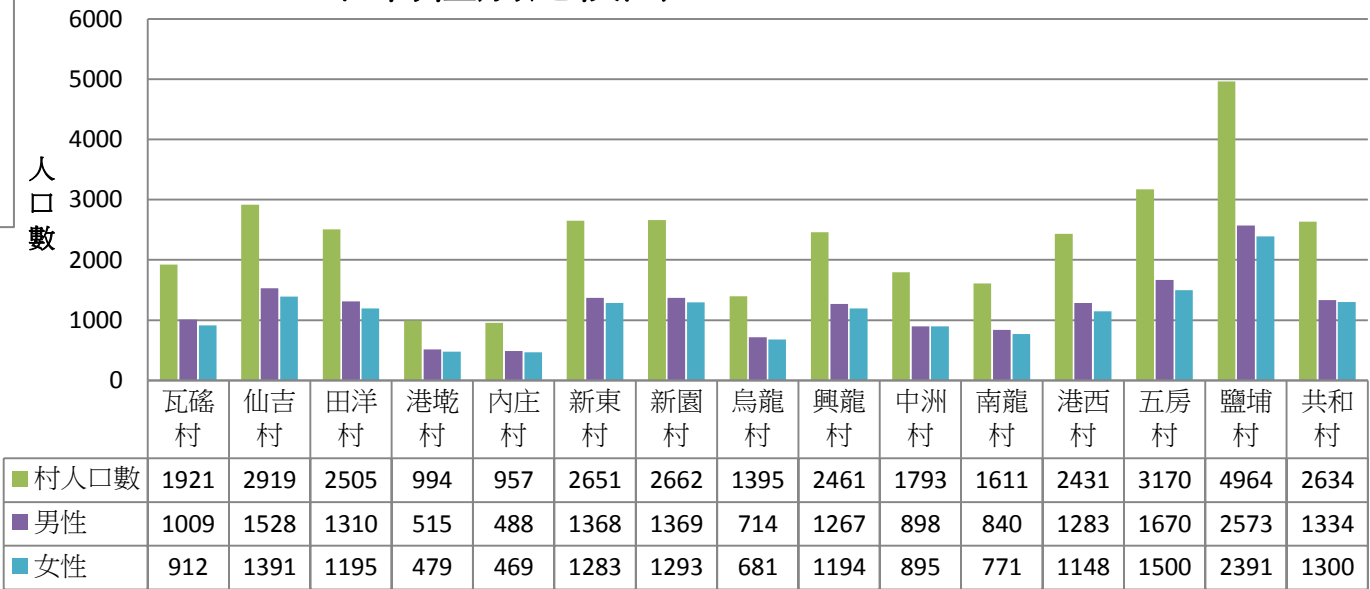
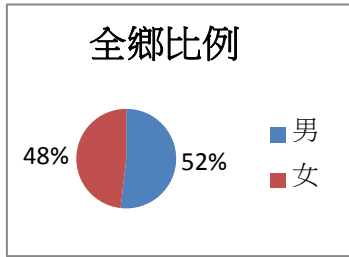
107年 6 月份屏東縣新園鄉各村鄰戶數與戶籍動態登記統計表

村里別	村里數	鄰數	戶數	性別	總人口數	原住民 人數	遷入 人數	遷出 人數	出生 人數	死亡 人數	結婚 對數	離婚 對數
五房村		29	1157	計	3170	14	6	15	1	4	0	1
				男	1670	5	4	6	1	3		
				女	1500	9	2	9	0	1		
鹽埔村		40	1786	計	4964	19	16	17	3	4	3	2
				男	2573	7	11	7	3	3		
				女	2391	12	5	10	0	1		
共和村		24	969	計	2634	26	6	12	4	3	2	1
				男	1334	12	1	6	3	2		
				女	1300	14	5	6	1	1		

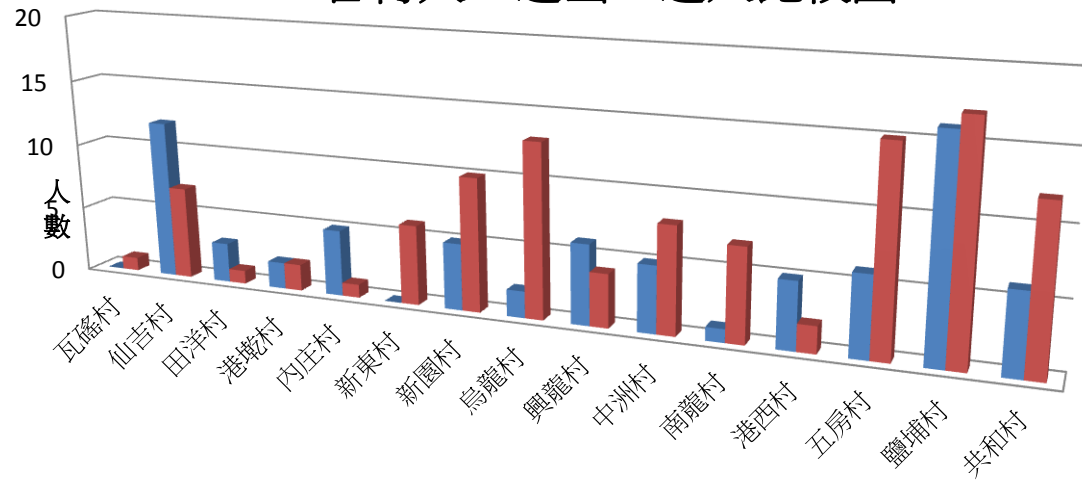
各村戶數比較圖



各村性別比較圖



各村人口遷出、遷入比較圖



	瓦礫村	仙吉村	田洋村	港墘村	內庄村	新東村	新園村	烏龍村	興龍村	中洲村	南龍村	港西村	五房村	鹽埔村	共和村
■ 遷入人口	0	12	3	2	5	0	5	2	6	5	1	5	6	16	6
■ 遷出人口	1	7	1	2	1	6	10	13	4	8	7	2	15	17	12

結離婚比較圖

■ 結婚人數 ■ 離婚人數

